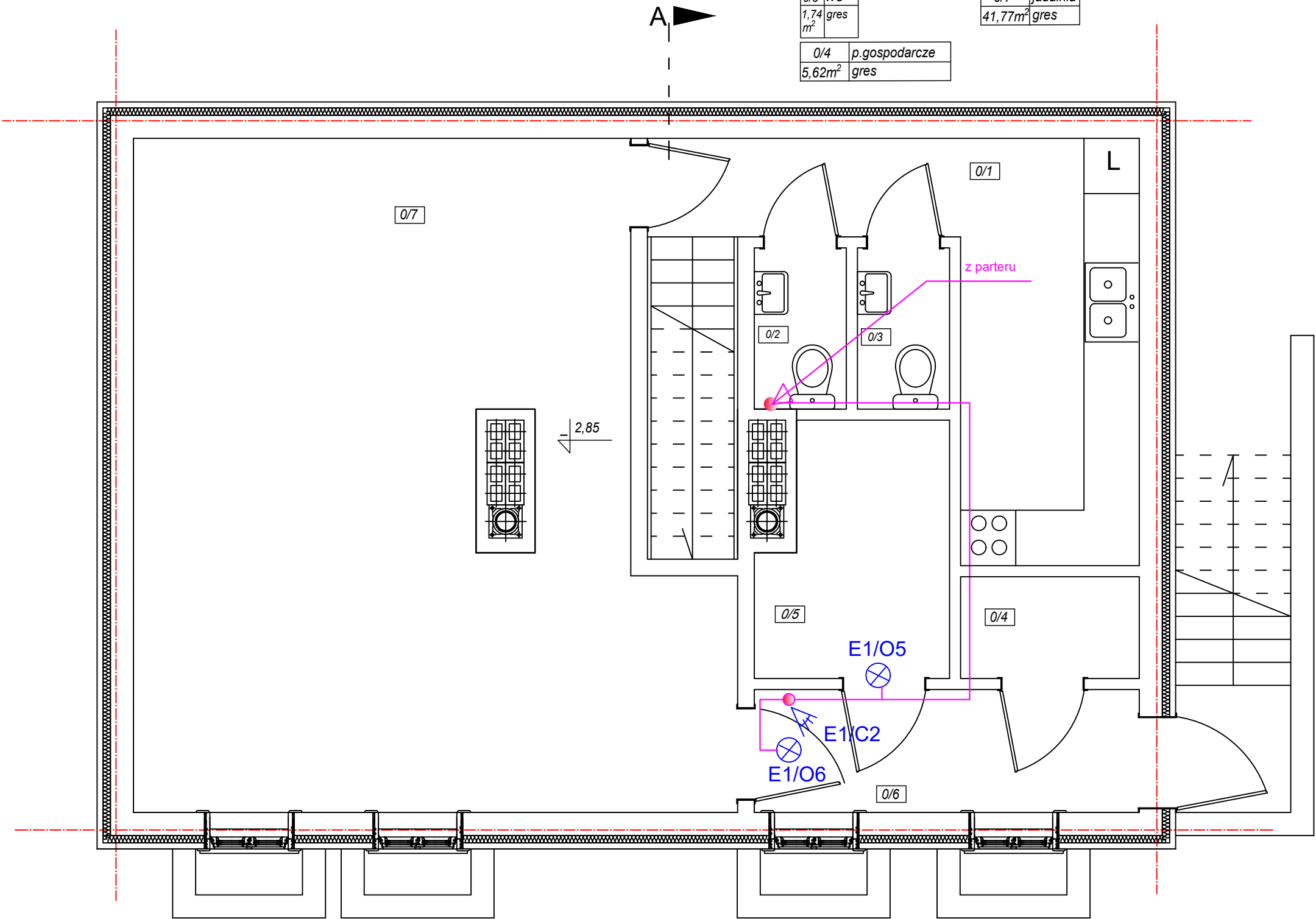


0/1	kuchnia	0/5	kotłownia
9,45m ²	gres	5,19m ²	gres
0/2	WC	0/6	korytarz
1,74	gres	5,66m ²	gres
m ²		0/7	jadalnia
0/3	WC	41,77m ²	gres
1,74	gres		
m ²			
0/4	p.gospodarcze		
5,62m ²	gres		



UWAGA

Uwagi i oznaczenia w/g rys. Nr 02

NAZWA I ADRES OBIEKTU BUDOWLANEGO	Drewniany, jednorodzinny budynek mieszkalny jako eksponat Muzeum Rolnictwa im.Ks. Krzysztofa Kluka w Ciechanowcu pod nazwą "Drewniany, wiejski dom z Niemj Skłódów". 18-230 Ciechanowiec, ul. Pałacowa 5. Działka nr geod. 1753/2	NR RYS T-04
TYTUŁ RYSUNKU	PROJEKT WYKONAWCZY Instalacje p.włamaniowe-rzut piwnic	SKALA 1:50
PROJEKTANCI:	Wrzesień 2020	
TELETECHNIKA	inż Jan Grembicki upr. Nr St 559/77	
TELETECHNIKA	inż Jerzy Parzuchowski	